



Узел крепления PP200

КРЕПЛЕНИЕ НА ПАРАПЕТЕ, С БОЛЬШИМ УСТРОЙСТВОМ ПАНОРАМИРОВАНИЯ И НАКЛОНА

Функции изделия

- Низкая стоимость
- Алюминиевая конструкция
- Выдерживает до 175 фунт. (78,75 кг)
- Для использования с устройствами панорамирования и наклона, а также кожухами, защищающими от внешних воздействий
- Встроенный кронштейн крепления для панорамирования и наклона; необходим соответствующий переходник
- Крепится к внутренней стороне парапета; минимальная высота парапета составляет 18 дюйм. (45,72-см)

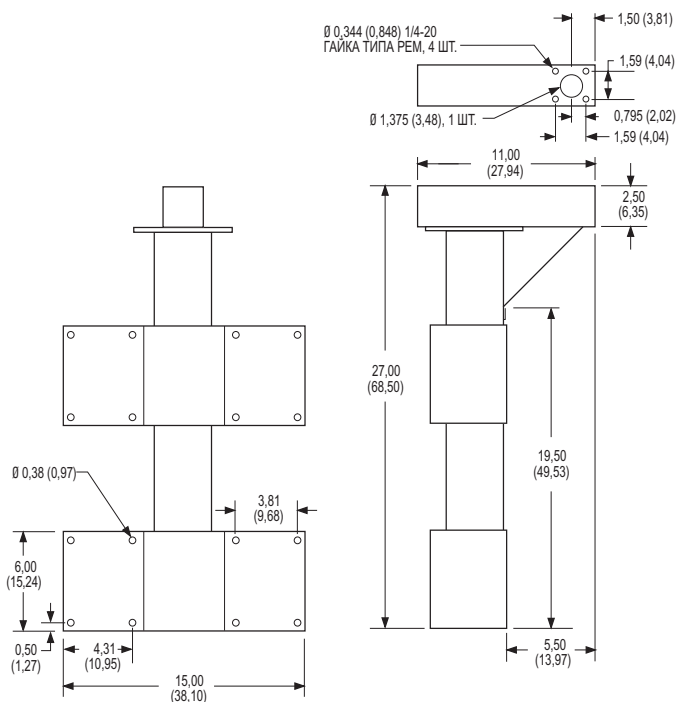


Крепление на парапете **PP200** спроектировано для установки на внутренней стороне парапета устройств панорамирования и наклона с кожухами, защищающими от внешних воздействий (такими как выпускаемые Pelco модели PT1250P и EN5723-1).

Узел **PP200** устанавливается на внутренней стороне парапета и может поворачиваться на полные 360 градусов путем простого ослабления U-образных болтов, крепящих конструкцию из труб. Благодаря своей уникальной конструкции, этот узел может устанавливаться в любой части парапета, включая углы.

Узел **PP200** позволяет безопасно устанавливать и обслуживать оборудование на крышах.

Чтобы установить устройство панорамирования и наклона на встроенный монтажный кронштейн, необходимо приобрести только соответствующий переходник для устройства панорамирования и наклона (РА2000 для устройств панорамирования и наклона, работающих в средних условиях эксплуатации, или РА2010 для устройств, работающих в тяжелых условиях эксплуатации).



ПРИМЕЧАНИЕ. В СКОБКАХ УКАЗАНЫ ЗНАЧЕНИЯ В САНТИМЕТРАХ; ВСЕ ОСТАЛЬНЫЕ РАЗМЕРЫ – В ДЮЙМАХ.



ТЕХНИЧЕСКИЕ ХАРАКТЕРИСТИКИ

МОДЕЛЬ

PP200

Устанавливаемое на парашпете крепление для устройств панорамирования и наклона с кожухом, защищающим от внешних воздействий; минимальная высота парашпета 18 дюйм. (45,72 см)

СОПУТСТВУЮЩИЕ ИЗДЕЛИЯ

PA2000

Переходник для креплений, который используется с устройствами панорамирования и наклона РТ570Р, РТ570-24Р и РТ680-24Р, предназначенными для средних условий эксплуатации

PA2010

Переходник для крепления, который используется с устройствами панорамирования и наклона РТ1250DC, РТ1250Р, РТ1280Р, РТ1280SL и РТ1260ЕХ, предназначенными для тяжелых условий эксплуатации

МЕХАНИЧЕСКИЕ ХАРАКТЕРИСТИКИ

Регулировка позиционирования

360°

ОБЩИЕ ХАРАКТЕРИСТИКИ

Материал

Алюминий

Отделка

Полиэфирное порошковое покрытие серого цвета

Максимальная нагрузка

175 фунт. (78,75 кг)

Способ крепления

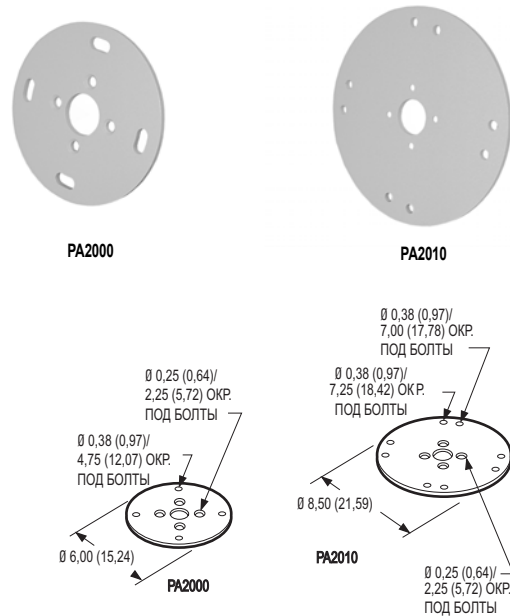
Устанавливается на парашпете с помощью 16 крепежных элементов. (Рекомендуемый диаметр крепежных элементов не менее 3/8 дюйм. (0,9 см), в комплект не входят.)

Масса 1 шт.

11,73 фунт. (5,32 кг)

Масса брутто

15 фунт. (6,80 кг)



ПРИМЕЧАНИЕ. В СКОБКАХ УКАЗАНЫ РАЗМЕРЫ В САНТИМЕТРАХ; ВСЕ ОСТАЛЬНЫЕ РАЗМЕРЫ - В ДЮЙМАХ.

РАЗМЕРНЫЕ ЧЕРТЕЖИ PA2000 И PA2010



Всемирная штаб-квартира компании Pelco:

3500 Pelco Way, Clovis, California 93612-5699 USA

США и Канада Тел. (800) 289-9100 • факс (800) 289-9150

Международный Тел. (559) 292-1981 • факс (559) 348-1120

www.pelco.com

Pelco и логотип Pelco являются зарегистрированными товарными марками компании Pelco. Технические характеристики могут быть изменены без предупреждения. ©2002, Pelco. Все права защищены.