



Инфракрасный облучатель серии LL27

С УЗКИМ, СРЕДНИМ ИЛИ ШИРОКИМ ПУЧКОМ ИЗЛУЧЕНИЯ

Функции изделия

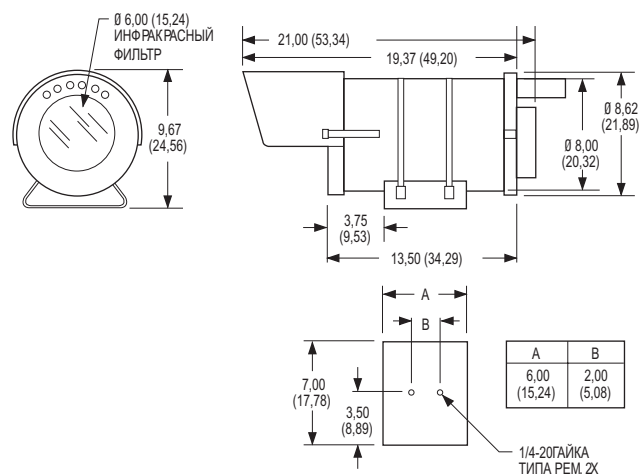
- Питание ~120/230 В
- Автоматическое включение/отключение с помощью фотозлемента
- Легко вставляются герметичные лампы-фары
- Исполнения с узким, средним или широким пучком излучения
- Воздушное охлаждение удлинит срок службы ламп



Инфракрасный облучатель **серии LL27** компании Pelco предназначен для использования совместно с видеокамерами, созданными по технологии LowLight и чувствительными к инфракрасному диапазону спектра (длина волны более 700 нм), для наблюдения ночью при минимальной необходимости в видимом освещении. Инфракрасный «скрытый» фильтр пропускает приблизительно 0,01% света в видимой части спектра. Автоматическое включение и отключение выполняется при помощи фотозлемента с задержкой по времени, которая предотвращает отключение устройства при кратковременном освещении, например светом фар. Это стойкое к погодным воздействиям устройство снабжено солнцезащитным козырьком, быстро открываемыми защелками, которые упрощают техобслуживание, и прочной опорой.

Выпускаются три модели устройства: **LL27MF** с лампой заливающего света со средним пучком излучения, **LL27WF** с лампой заливающего света с широким пучком излучения и **LL27NS** лампой с узким пучком излучения для подсветки удаленных мест. Каждая модель снабжена высокоэффективной герметичной лампой-фарой PAR56, обеспечивающей оптимальное и равномерное световое пятно, что позволяет эффективно использовать облучатель с линзами с более коротким фокусным расстоянием.

В каждой модели есть встроенный вентилятор для воздушного охлаждения лампы с целью продления ее срока службы.



ПРИМЕЧАНИЕ. В СКОБКАХ УКАЗАНЫ РАЗМЕРЫ В САНТИМЕТРАХ;
ВСЕ ОСТАЛЬНЫЕ РАЗМЕРЫ - В ДЮЙМАХ



МОДЕЛИ

LL27MF	Инфракрасный облучатель с лампой заливающего света мощностью 500 Вт со средним пучком излучения.
LL27NS	Инфракрасный облучатель с лампой мощностью 500 Вт с узким пучком излучения.
LL27NS-3	От модели LL27NS отличается только двумя характеристиками лампы: ~230 В, 300 Вт, узкий пучок излучения.
LL27WF	Инфракрасный облучатель с лампой заливающего света мощностью 500 Вт с широким пучком излучения.
LL27WF-3	От модели LL27WF отличается только двумя характеристиками лампы заливающего света: ~230 В, 300 Вт, широкий пучок излучения.

ЭЛЕКТРИЧЕСКИЕ ХАРАКТЕРИСТИКИ

Напряжение питания	~120 В, 50/60 Гц
LL27MF, LL27NS, LL27WF	~230 В, 50 Гц
LL27NS-3 и LL27WF-3	Подача электропитания включается и отключается с помощью фотозлемента
Потребляемая мощность	515 Вт для моделей с напряжением ~120 В, 317 Вт для моделей с напряжением ~230 В
Шнур питания	Поставляется со шнуром питания, имеющим жилу заземления, с вилкой по стандарту США (~120 В) или Европы (~230 В)

ОБЩИЕ ХАРАКТЕРИСТИКИ

ИК-фильтр	Пирекс с покрытием, толщина 0,190 дюйм. (4,82 мм), пропускает примерно 0,01% видимого света.
Длина волны	≤1% при 715 нм и менее
Пропускание	≤5% при 775 нм ±25 нм
	В среднем ≥85% при 875-1200 нм
Средний срок службы лампы	3 500 часов при номинальном напряжении (срок службы лампы зависит от напряжения)
Материал корпуса	Алюминий 6061
Отделка	Полиэфирное порошковое покрытие серого цвета
Условия среды	-10° ... 120°F (-23° ... 49°C)
Масса 1 шт.	
LL27LM	3,10 фунт. (1,41 кг)
LL27M	3,10 фунт. (1,41 кг)
LL27MF	11,77 фунт. (5,34 кг)
LL27NS	11,87 фунт. (5,38 кг)
LL27NS-3	11,82 фунт. (5,36 кг)
LL27WF	11,82 фунт. (5,36 кг)
LL27WF-3	11,71 фунт. (5,31 кг)
Транспортная масса	
LL27LM, LL27M	4 фунт. (1,81 кг)
Прочие	17 фунт. (7,70 кг)

СЕРТИФИКАЦИЯ И КЛАССИФИКАЦИЯ

- Соответствие CE (только модели LL27NS-3 и LL27WF-3)
- Аттестовано в UL («Андеррайтерс Лабораториз») (кроме моделей на ~230 В)
- Соответствует стандартам NEMA (тип 3R)

РЕКОМЕНДУЕМЫЕ УЗЛЫ КРЕПЛЕНИЯ

LL27LM	Кронштейн для установки LL27 на узле серии Legacy® для панорамирования и наклона.
LL27M	Кронштейн для установки LL27 на узле панорамирования/наклона серии PT1200
EM22/MM22	Крепление на стене, потолке или опорной стойке.
PM2000/PM2010 с AH2000	Крепление на потолке или опорной стойке с переходником.
WM2000 с AH2000	Настенное крепление с переходником.

ЗАПАСНЫЕ ЛАМПЫ

PAR56NS	Запасная лампа с узким пучком излучения, 500 Вт
PAR56NS-3	Запасная лампа с узким пучком излучения, 300 Вт
PAR56MF	Запасная лампа заливающего света со средним пучком излучения, 500 Вт
PAR56WF	Запасная лампа заливающего света с широким пучком излучения, 500 Вт
PAR56WF-3	Запасная лампа заливающего света с широким пучком излучения, 300 Вт

Минимальное фокусное расстояние для оптимального освещения объекта наблюдения

Тип лампы	Формат телекамеры			
	1/3"	1/2"	2/3"	1"
Узкий пучок	16 мм	25 мм	32 мм	50 мм
Средний пучок	12 мм	18 мм	24 мм	37 мм
Широкий пучок	8 мм	12 мм	16 мм	25 мм

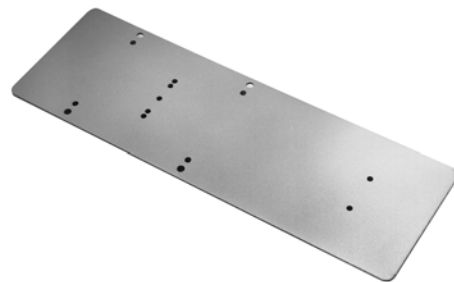
Типичные максимальные расстояния до объекта, снимаемого телекамерой, чувствительной к инфракрасному свету

Тип лампы	Приблизительный угол обзора	Расстояние (при фокусном расстоянии 1,8)	
		120 В, 500 Вт	230 В, 300 Вт
Узкий пучок	12°Ш x 8°В	400 футов (121 м)	240 футов (73 м)
Средний пучок	26°Ш x 10°В	300 футов (91 м)	144 футов (43 м)
Широкий пучок	40°Ш x 19°В	200 футов (60 м)	120 футов (36 м)

ВНИМАНИЕ. Длительное воздействие излучения облучателя на глаза может повредить сетчатку.



КРОНШТЕЙН LL27LM ДЛЯ УЗЛА СЕРИИ LEGACY®



КРОНШТЕЙН LL27M ДЛЯ УЗЛА СЕРИИ PT1200 ДЛЯ ПАНОРАМИРОВАНИЯ И НАКЛОНА



Всемирная штаб-квартира компании Pelco:
3500 Pelco Way, Clovis, California 93612-5699 USA
США и Канада Тел. (800) 289-9100 • факс (800) 289-9150
Международный Тел. (559) 292-1981 • факс (559) 348-1120
www.pelco.com

Pelco, логотип Pelco и Legacy являются зарегистрированными товарными марками компании Pelco.
Технические характеристики могут быть изменены без предупреждения.
©2002, Pelco. Все права защищены.