

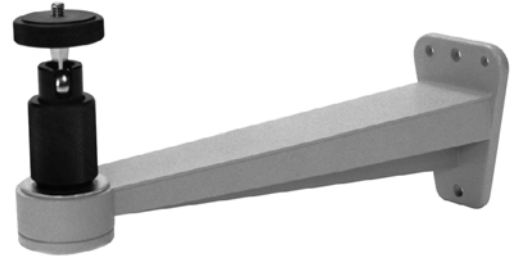


Узел крепления CM1450

НАСТЕННЫЙ УЗЕЛ КРЕПЛЕНИЯ ДЛЯ ТЕЛЕКАМЕР

Функции изделия

- Недорогое крепление для настенного монтажа
- Декоративное оформление
- Выдерживает до 7 фунт. (3,2 кг)
- Регулируемая поворотная головка
- Для телекамер, предназначенных для легких условий эксплуатации
- Может быть приспособлено для установки на столбе с помощью переходника PA101

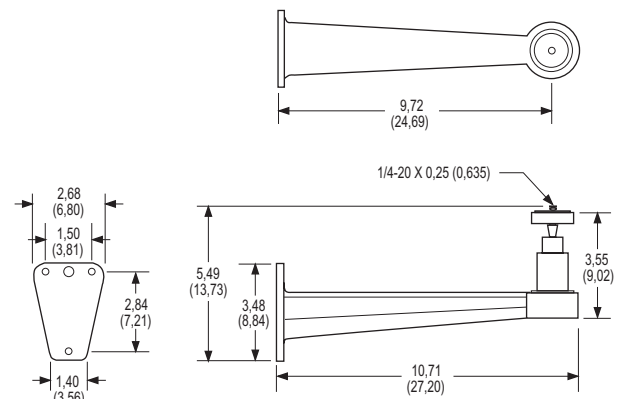


Узел **CM1450** – это крепление для телекамер, предназначенных для легких условий эксплуатации, устанавливаемых на стене.

Узел крепления **CM1450** изготавливается из алюминия литьем под давлением, что делает его недорогим. Крепление оснащено легко регулируемой поворотной головкой, которая позволяет выполнять вращение на 360 градусов по горизонтали и 90 градусов по вертикали. Для окончательного позиционирования поворотного узла в **CM1450** используется стопорный винт.

Узел **CM1450** рассчитан на телекамеры массой до 7 фунт. (3,2 кг).

Узел **CM1450** также может быть приспособлен для установки на столбе, если используется с переходником Pelco PA101.



ПРИМЕЧАНИЕ. В СКОБКАХ УКАЗАНЫ РАЗМЕРЫ В САНТИМЕТРАХ; ВСЕ ОСТАЛЬНЫЕ РАЗМЕРЫ - В ДЮЙМАХ.



МОДЕЛЬ

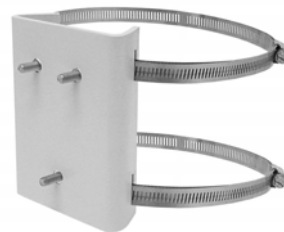
SM1450

Узел крепления для телекамер, предназначенных для легких условий эксплуатации, с регулируемой поворотной головкой для установки на стене.

ВЗАИМОСВЯЗАННЫЕ ИЗДЕЛИЯ

PA101

Переходник для монтажа крепления SM1450 на столбе. В комплект входят хомуты из нержавеющей стали. Хомуты можно использовать для крепления на столбах диаметром от 3-дюймов (7,62 см) до 8 дюймов (20,32 см).



ПЕРЕХОДНИК ДЛЯ МОНТАЖА НА СТОЛБЕ PA101

МЕХАНИЧЕСКИЕ ХАРАКТЕРИСТИКИ

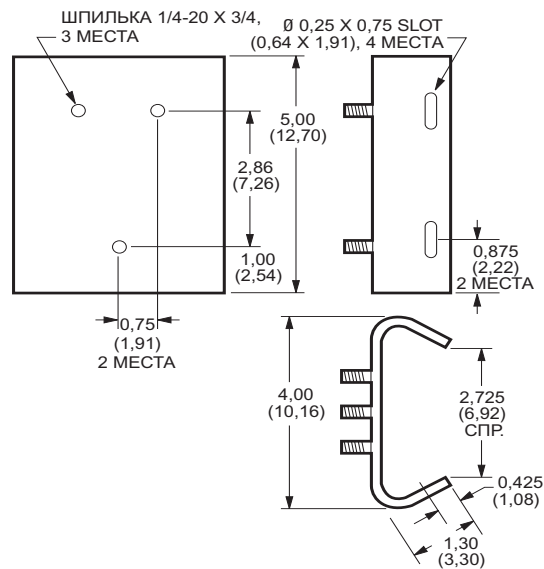
| | |
|-----------------------------|-------------------------------------------------------------------------------------------------------------------------------------------------------------------------------------------------------------------------------------------------------------------------------|
| Регулировка панорамирования | 360° |
| Регулировка наклона | 90° |
| Способ крепления | Поворотный узел фиксируется стопорным винтом |
| Крепление телекамеры | Резьбовая шпилька 1/4-20 с гайкой |
| Способ крепления | Прикрепляется к твердой поверхности тремя крепежными элементами диаметром 1/4-дюйм. (0,6 см) или одним крепежным элементом диаметром 5/16- дюйм. (0,7 см) и одним диаметром 1/4 дюйм. (0,6 см), если используются стенные шпильки. (Крепежные элементы в комплект не входят.) |

ОБЩИЕ ХАРАКТЕРИСТИКИ

| | |
|-----------------------|----------------------------------------------|
| Материал | Алюминий |
| Отделка | Полиэфирное порошковое покрытие серого цвета |
| Максимальная нагрузка | 7 фунт. (3,2 кг) |
| Масса 1 шт. | |
| SM1450 | 1,2 фунт. (0,5 кг) |
| PA101 | 0,88 фунт. (0,4 кг) |
| Транспортная масса | |
| SM1450 | 2 фунт. (0,9 кг) |
| PA101 | 2 фунт. (0,9 кг) |

СЕРТИФИКАЦИЯ

- Аттестовано в UL («Андеррайтерс Лабораториз»)



ПРИМЕЧАНИЕ. В СКОБКАХ УКАЗАНЫ ЗНАЧЕНИЯ В САНТИМЕТРАХ. ВСЕ ОСТАЛЬНЫЕ РАЗМЕРЫ – В ДЮЙМАХ.

РАЗМЕРНЫЙ ЧЕРТЕЖ PA101



Всемирная штаб-квартира компании Pelco:
3500 Pelco Way, Clovis, California 93612-5699 USA
США и Канада Тел. (800) 289-9100 • факс (800) 289-9150
Международный Тел. (559) 292-1981 • факс (559) 348-1120
www.pelco.com

Pelco и логотип Pelco являются зарегистрированными товарными марками компании Pelco. Технические характеристики могут быть изменены без предупреждения.
©2006, Pelco. Все права защищены.